



Ficha nº13 : Visualización del planning sobre páginas HTML Función sincronización y PlanningPMEHTML

I. Descripción

Regularmente, se va a poder enviar el planning a su servidor o en Internet en formato de páginas HTML con el fin de **visualizar** el planning (diario, semanal...), de los empleados.
¡ Cuidado ! : No es posible de hacer cambios en el planning desde Internet.

Dos versión de sincronización están disponibles:

- Una sincronización gratuita del programa **PlanningPME**: Esta sincronización está adaptada a las empresas que no gestionan muchos recursos (quince) porque solamente se proporciona una vista de la pantalla del planning creado (Capítulo II).
- La licencia **PlanningPMEHTML** : SI gestiona más de 15 recursos con **PlanningPME** y más de 2 servicios, le aconsejamos optar por esta solución más sofisticada que la sincronización estándar que contiene **PlanningPME** (Capítulo III).

Haremos una comparativa de estas dos soluciones en el capítulo IV.

II. La sincronización incluida en el programa PlanningPME

II.1. Parametrización

Desde PlanningPME, ir al menú " Archivo " -> " Sincronización "



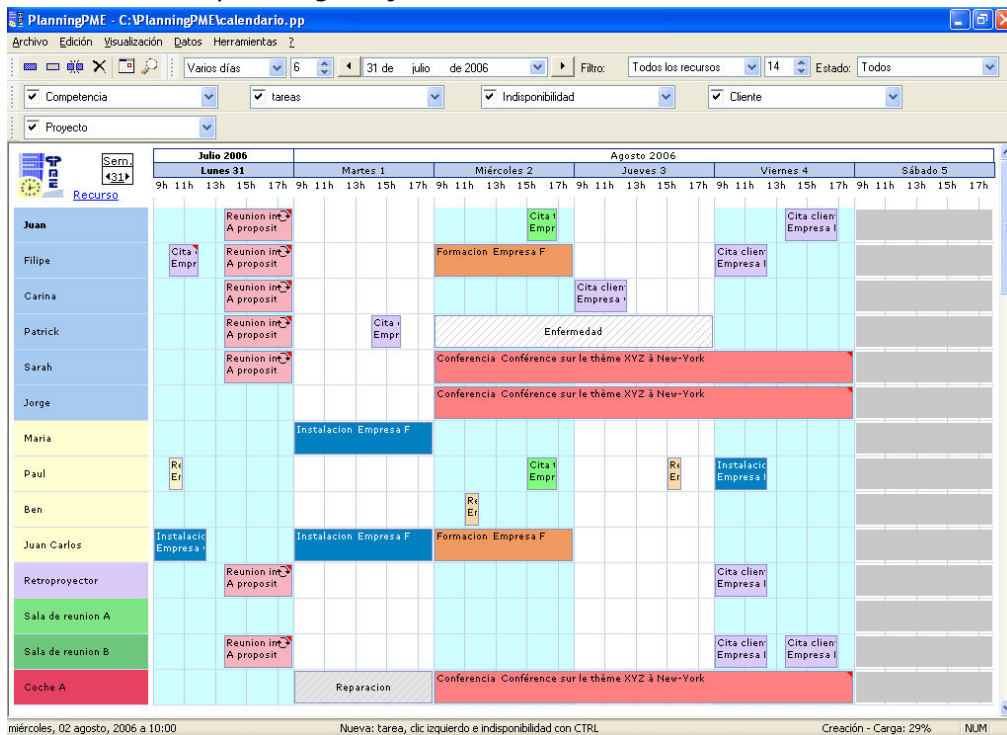
Aparecerá la ventana siguiente.

Modo de empleo para generar sus "plannings" en formato de páginas HTML :

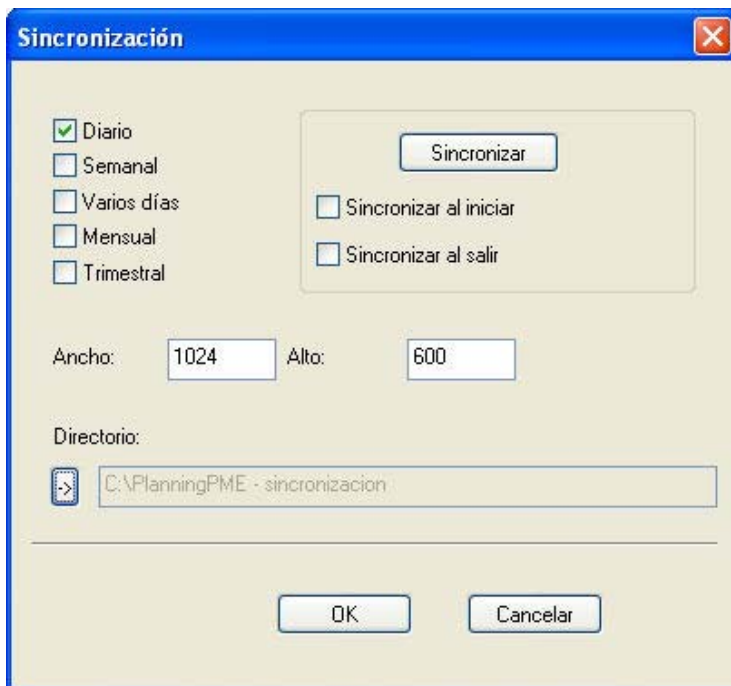
1. Primero, indicar la carpeta en cual quiere guardar las páginas creadas. Para esto, pulsar en la flecha abajo de la carpeta. En la ventana anterior, el planning fue sincronizado en la carpeta C:\Documents and settings\sgoncalves\Bureau (C:\PPME – Sincronizacion).
2. A continuación, marcar los tipos de plannings que le interesa. Por ejemplo, haciendo una marca semanal, el planning semanal como lo querría en su pantalla desde el primero día de la semana será enviado en formato HTML a la carpeta escogida.
3. Puede sincronizar al iniciar PlanningPME o a la salida o también en el momento que desee haciendo un click en " Sincronizar ".

II.2. Un ejemplo para ilustrar esta funcionalidad

Observamos el planning abajo:

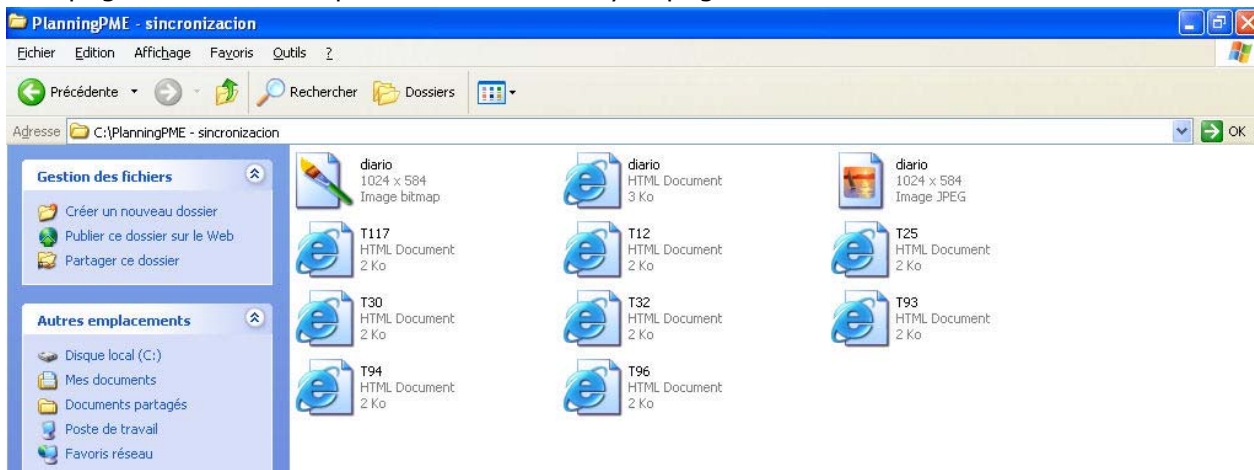


Escogimos sincronizar el planning diario en la carpeta C:\PPME - Sincronizacion



La pantalla abajo muestra todas las páginas que fueron registrada en la carpeta : C:\PPME – Sincronización :

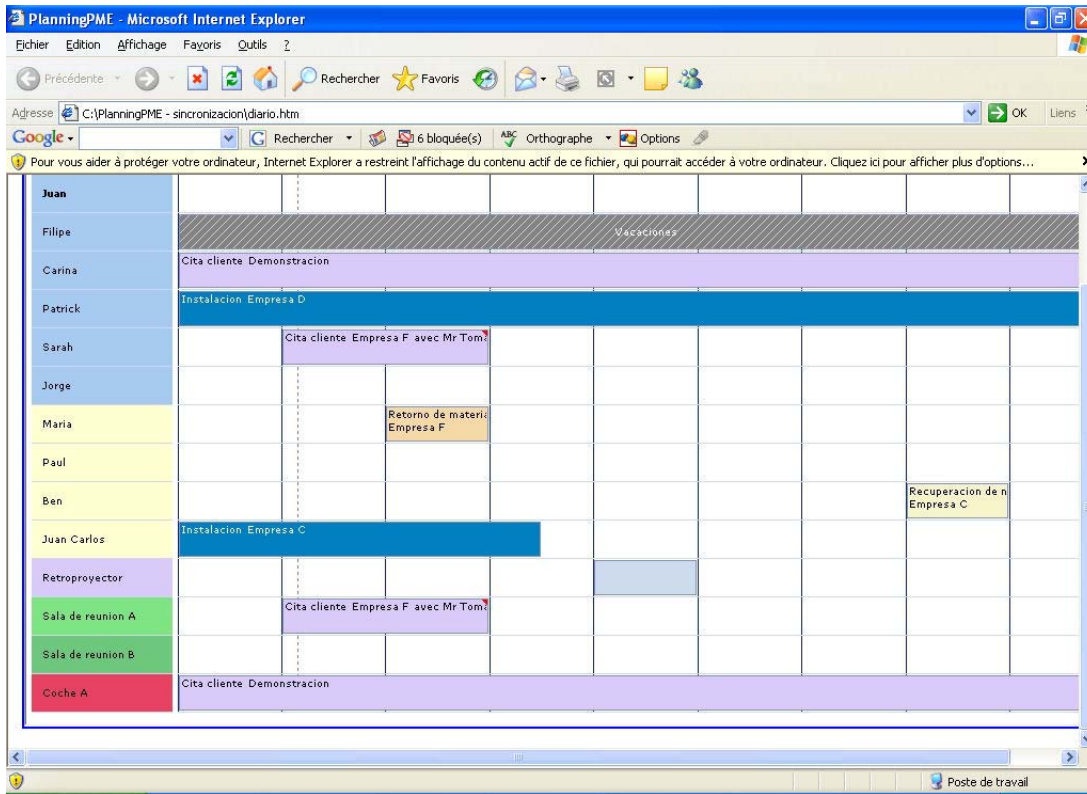
Una página con la descripción de cada tarea y la página diario.



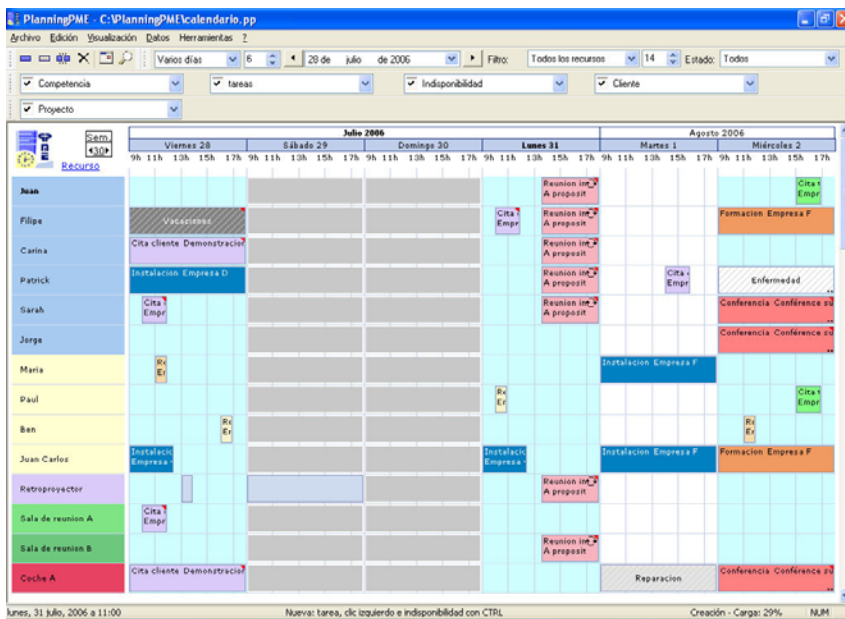
Hace un click en el icono siguiente :



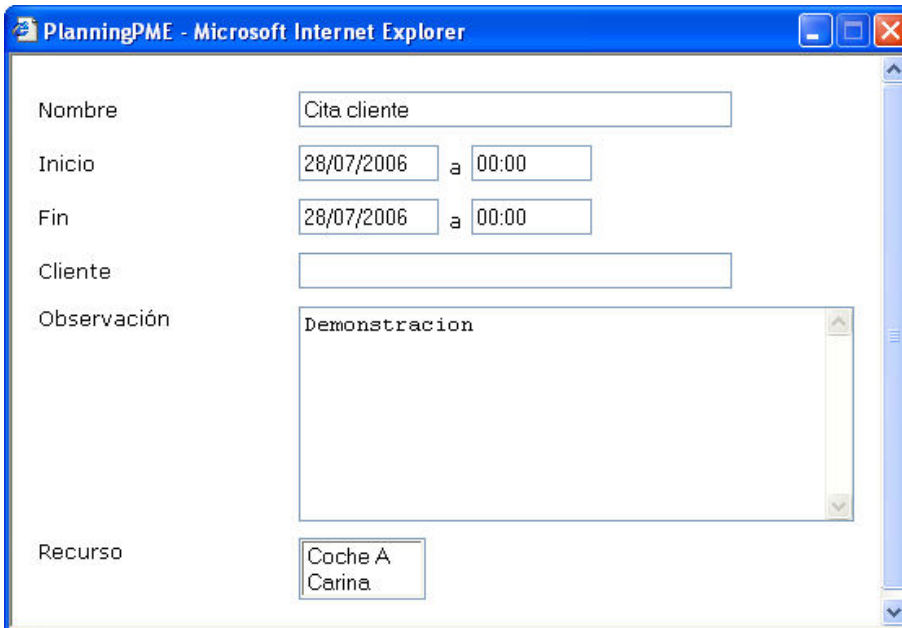
La página abajo se abre:



Comparar con la vista de la pantalla del planning diario:



Haciendo un doble click en las tareas, el detalle de esta aparece:



i Cuidado !: Únicamente los recursos que aparecen en su pantalla van a ser sincronizados.

Si desea que todos los recursos (incluso las que no aparecen en su pantalla) sean sincronizados (creación de varias páginas HTML), le aconsejamos analizar la solución PlanningPMEHTML.

III. PlanningPMEHTML

PlanningPMEHTML es una **herramienta de visualización** que está integrada completamente con PlanningPME. Es necesario la compra de al menos una licencia de PlanningPME.

Cada empleado va a poder visualizar el **planning de su servicio** desde cualquier ordenador conectado a Internet o en red.

i La visualización es limitada y necesaria la compra de al menos una licencia de PlanningPMEHTML para el personal!

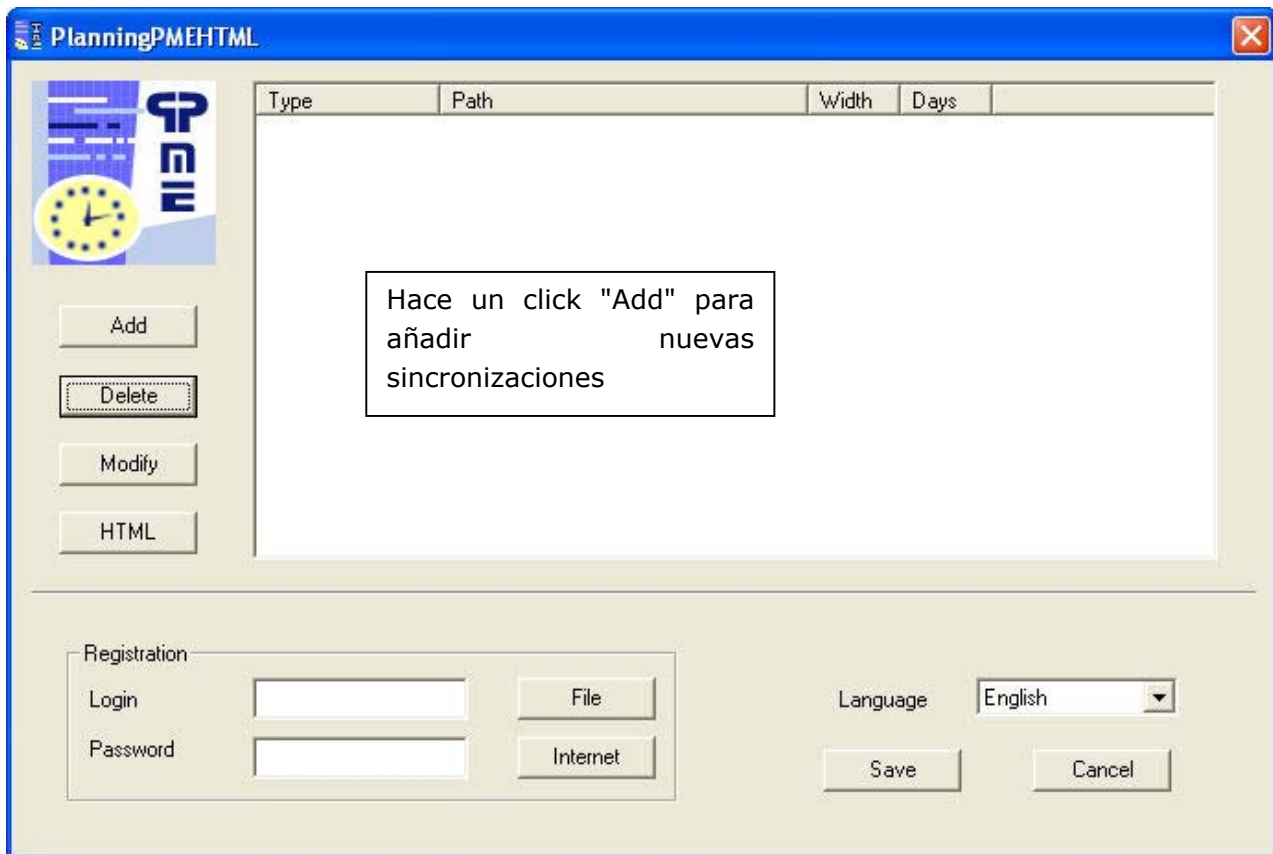
PlanningPMEHTML permite generar plannings para cada servicio en el formato HTML desde la base de datos PlanningPME y en tantas carpetas como desee.

Para cada planning generado, puede escoger los parámetros siguientes:

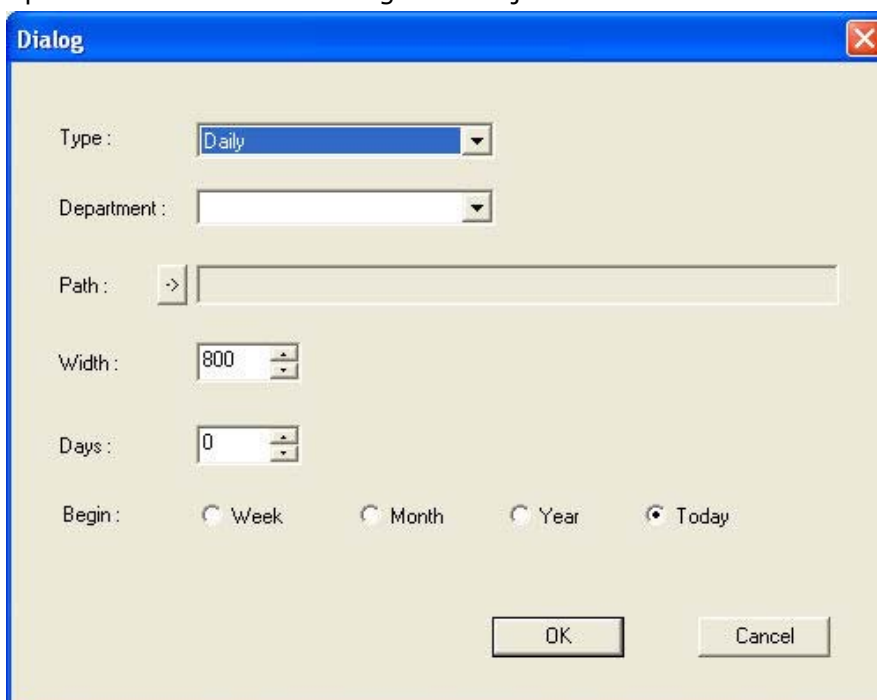
- Tipo de visualización: diaria, semanal, mensual....
- Servicio: son servicios creados tales como servicio técnico, servicio comercial, servicio contabilidad ...
- Camino: lugar (directorio) donde se dejan las página HTML generadas
- Tamaño : Tamaño de la página HTML generada
- Días : primer día de la sincronización

Las páginas HTML generadas son completamente parametrizables para una mejor visibilidad de los planningq en la pantalla.

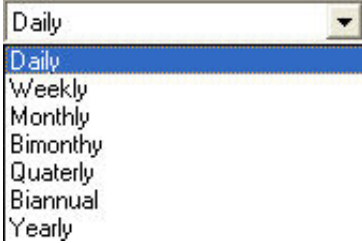

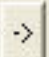
III.1 ¿Como parametrizar PlanningPME HTML ?



Aparece la ventana de diálogo de abajo.



El cuadro abajo resume los diferentes parámetros a seleccionar:

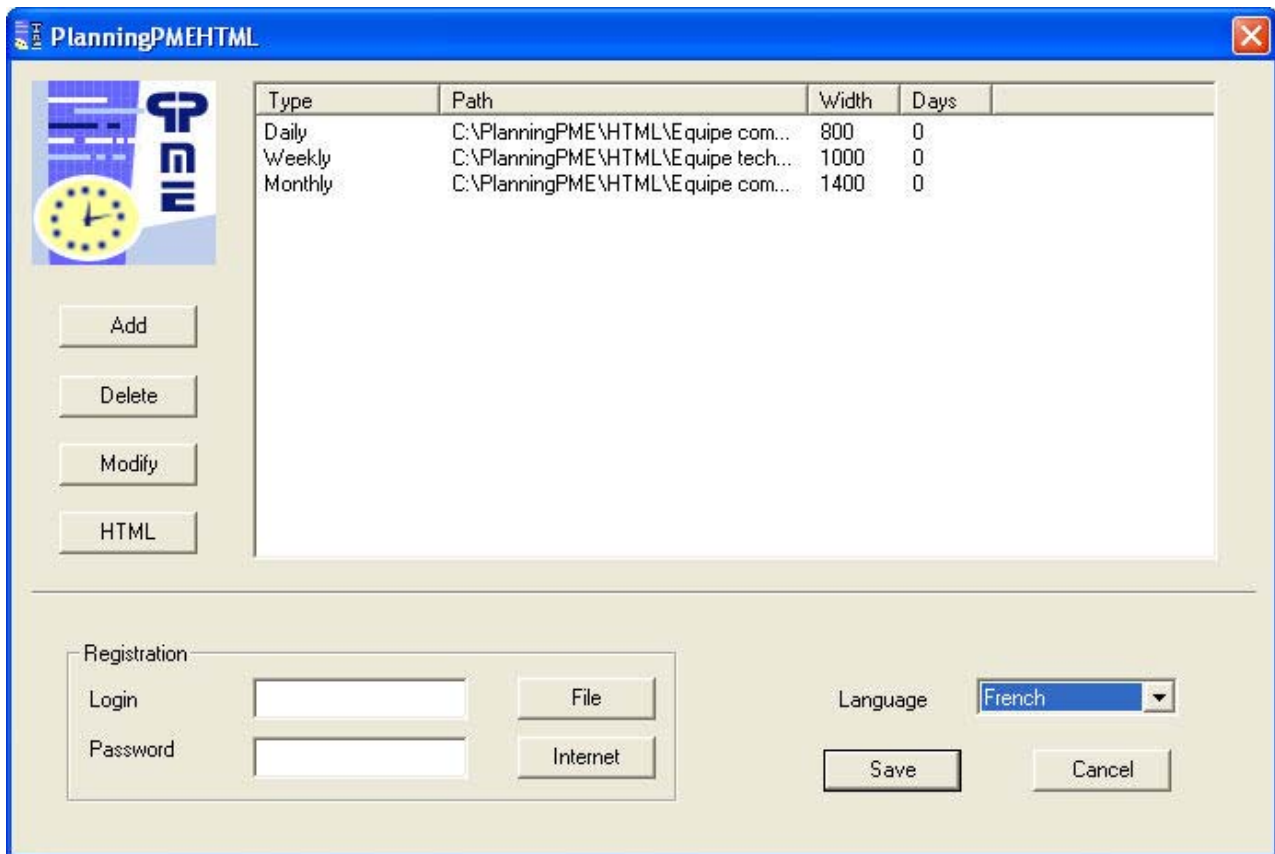
Parametros	Explicación
Type :	Elegir el período que desea sincronizar entre la elección siguiente : 
Department :	Escoge el servicio que desea sincronizar en la lista creada en el planning. 
Path : 	Indicar el directorio donde se sincronizará este servicio según la vista elegida. NB: Debe seleccionar un camino diferente para cada tipo de vista y servicio. Por ejemplo, si sincroniza la vista diaria de un servicio dado en la misma carpeta que la vista semanal, la primera sincronización entrada va a ser eliminada por la segunda.
Width :	Es el tamaño de la página HTML que va a generar por la sincronización. Así, si escoge una visualización en el año, va a poder visualizar las informaciones en la página HTML generada haciendo uso de un deslizador.
Begin :	Escoge el día desde la cual quiere sincronizar: primer día de la semana, del mes, del año o por día actual.
Days :	Incremente en n días el primer día de la sincronización. Por ejemplo, si escoge 2, el primer día de la sincronización será el día seleccionado en « Begin » +2.

Así puede generar tantos plannings como quiera jugando con los diferentes parámetros .

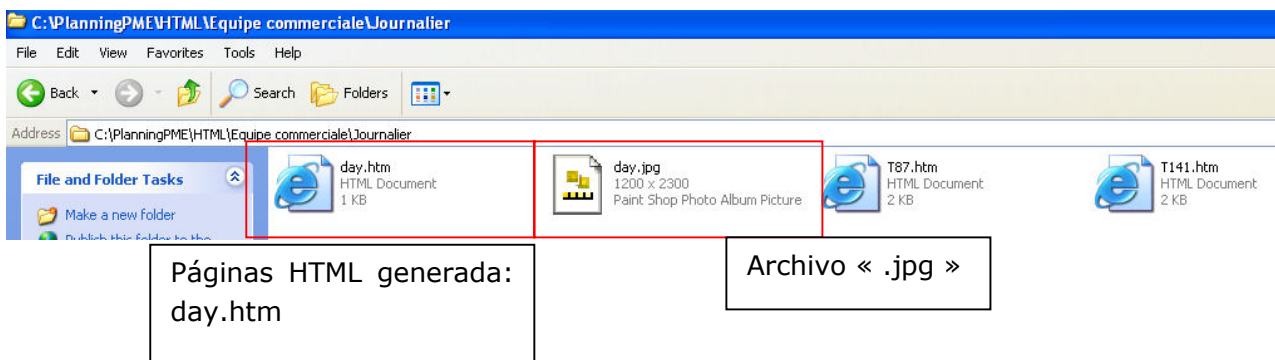
La sincronización se hace a cada vez que abre PlanningPMEHTML o cuando se pulsa el botón "HTML".

NB: Creando una tarea planificada en su ordenador o en el servidor que lanza regularmente PlanningPMEHTML, los plannings estarán automáticamente generados.

Todas las vistas creadas aparecen en el PlanningPMEHTML como esta:



Abajo los archivos generados en la carpeta semanal para el servicio "Técnicos"

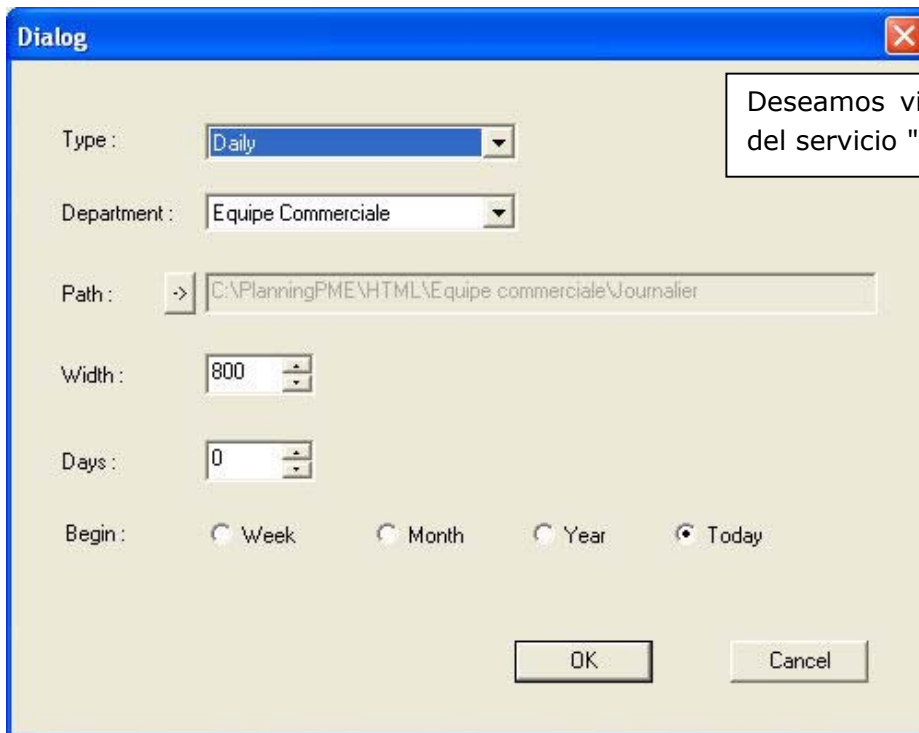


No existe versión de evaluación de PlanningPME HTML. Si lo desea probar, podremos generar páginas HTML desde de su propio planning.

Les invitamos a que nos envíe su planning a esta dirección support@planningpme.com

III.2 Ejemplo

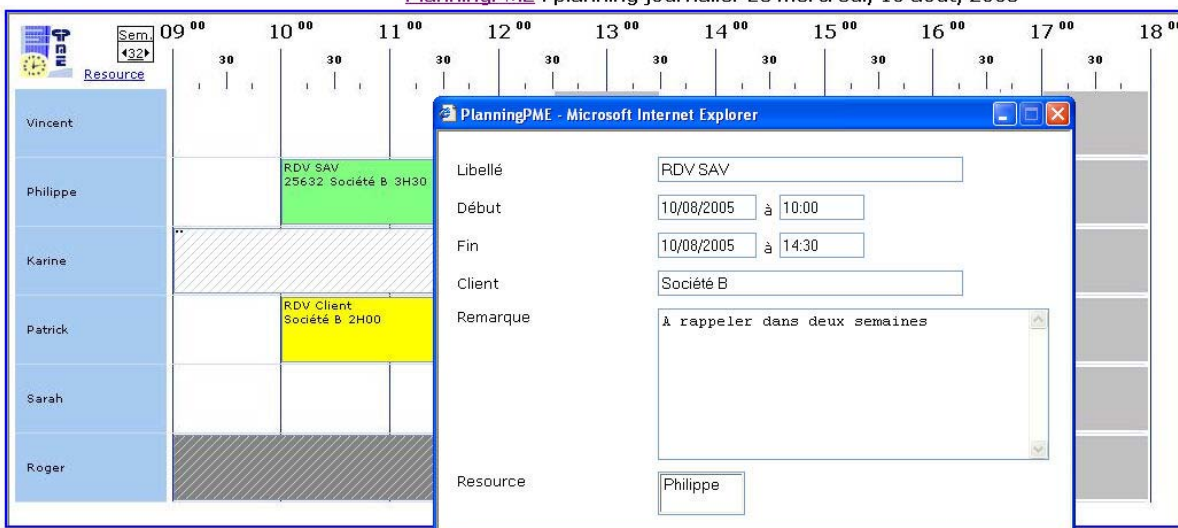
Sincronización diaria:



Deseamos visualizar el planning diario del servicio " Equipe Commerciale"



PlanningPME : planning journalier Le mercredi, 10 août, 2005

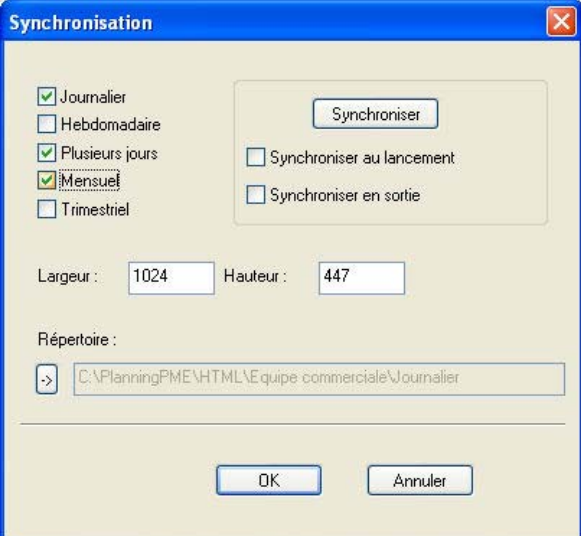
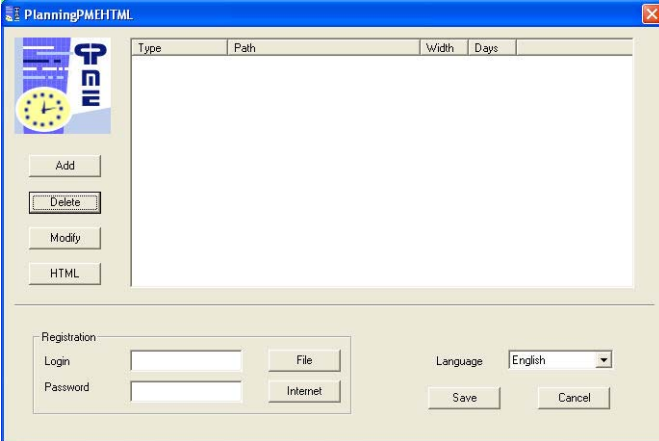
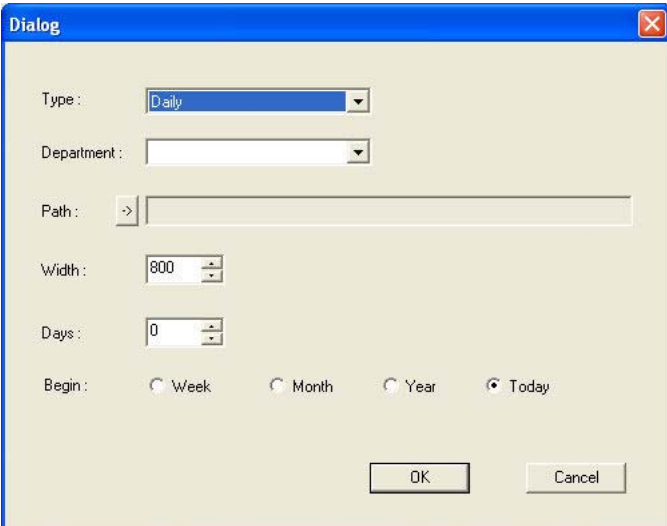


Cuando se hace clic en una tarea, los detalles siguientes aparecerán : Nombre, Fechas Horas de inicio y de fin de tarea, cliente, comentarios y recurso. En este ejemplo, los detalles de la tarea verde aparecen en el cuadrado.

A primera vista, la sincronización con PlanningPMEHTML se asemeja a las que hemos visto en la sincronización incluida en PlanningPME. Vamos a hacer un cuadro comparativo en el capítulo siguiente.

IV. Comparación sincronización incluida en PlanningPME y PlanningPMEHTML

He aquí un cuadro comparativo de estos dos módulos :

Modulo Sincronización incluido en PlanningPME	Modulo PlanningPMEHTML
Interfaz	
 <p>El interfaz simple nos permite con algunos clicks, opciones de generación.</p> <p>Esta sincronización está adaptada a las personas que no tienen muchos recursos (quince).</p>	  <p>El interfaz más completo permite una parametrización mucho más flexible de las páginas HTML generadas. Está orientado a las personas que gestionan un número importante de recursos asignados en varios servicios.</p>
Vistas generadas	
<p>Genera la vista del planning asignada en la pantalla : Vista de la pantalla del planning</p>	<p>Genera cualquiera vista del planning. Es posible generar la vista de cada servicio, durante el período deseado (anual, trimestral,</p>



	mensual, etc. ...)
Restricción entre recursos visibles tiene la pantalla	No tiene restricción del número de recursos
Se debe lanzar manualmente la sincronización o ejecutarla a la entrada o a la salida del planning.	La sincronización se hace con las tareas planificadas programadas en un ordenador o un servidor. Así tiene la elección de generar el planning a cualquiera hora deseada. Solo la parametrización inicial tiene que ser generada.
La sincronización se genera desde el primer día de la semana o desde el día actual.	Es posible de elegir la fecha de inicio de generación del planning.
La generación se hace en el idioma del planning.	Se puede elegir el idioma vía el interfaz de PlanningPMEHTML.
Todas las páginas están generadas en una sola y única carpeta.	Para cada generación de página "HTML" es posible de elegir el lugar del destino.

<http://www.planningpme.com>