



PlanningPME

Planificar simplemente

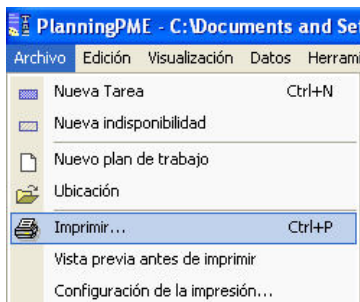
Ficha nº9 : Las impresiones del planning

I. Descripción

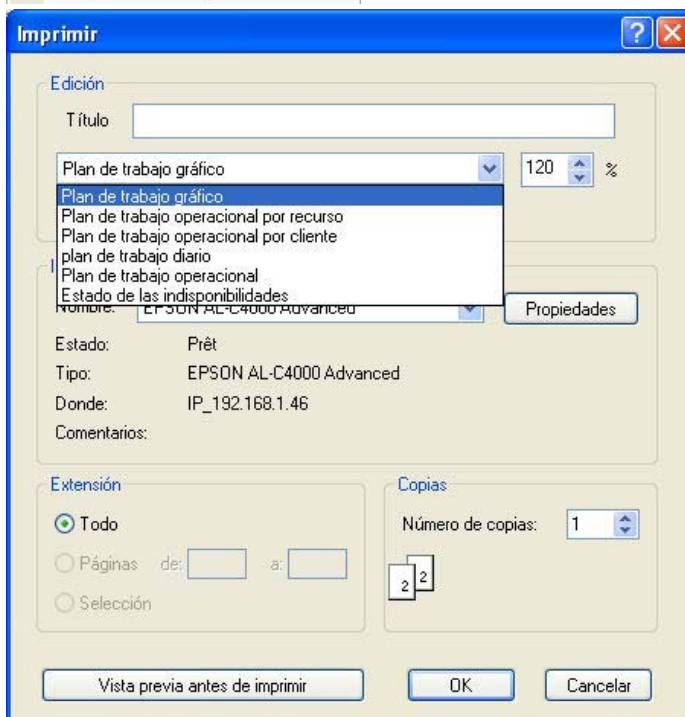
Va a poder imprimir diferentes tipos de planning:

- planning gráfico
- planning operacional por recurso
- planning diario
- planning operacional
- estado des las indisponibilidades
- impresión de una tarea

II. Los diferentes tipos de impresión



Desde PlanningPME, ir al menú " Archivo " -> " Imprimir»



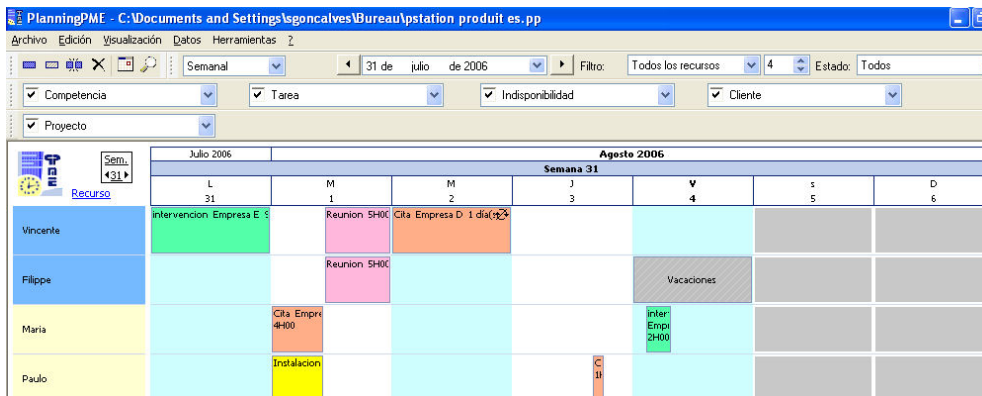
Para cada documento impreso, tiene la posibilidad de:

- Dar un título al documento que quiere imprimir.
- Asignar un porcentaje que permite mejorar la visualización del planning al nivel de la impresión

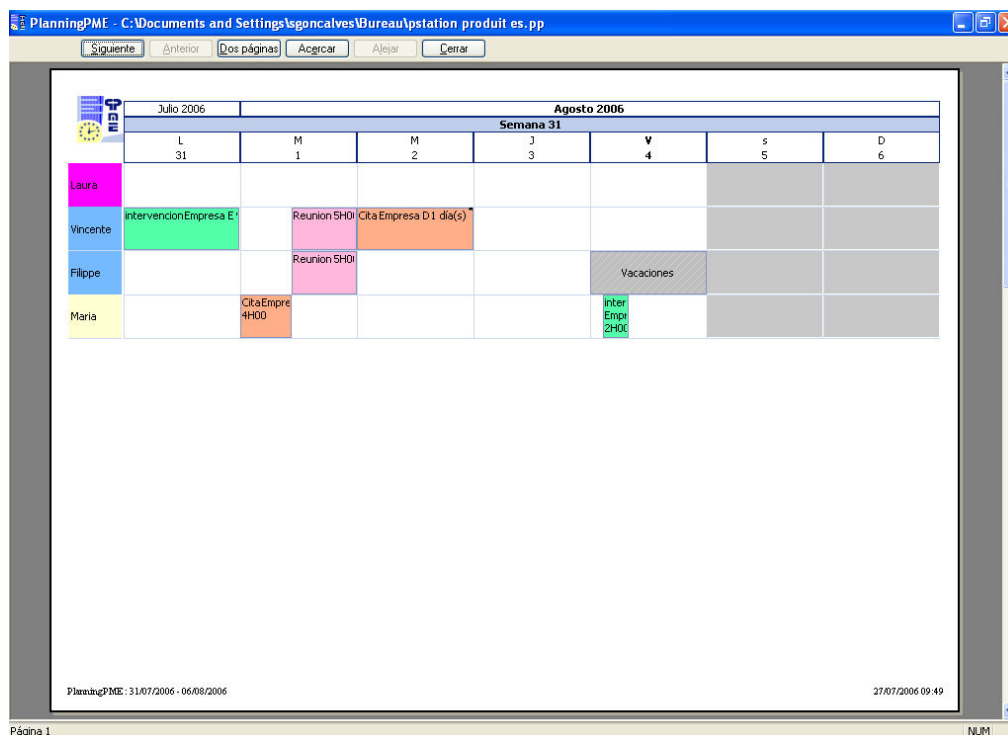
Vamos a describir los diferentes tipos de plannings que se pueden imprimir.

II.1. Planning gráfico

Corresponde al planning que se ve en la pantalla.



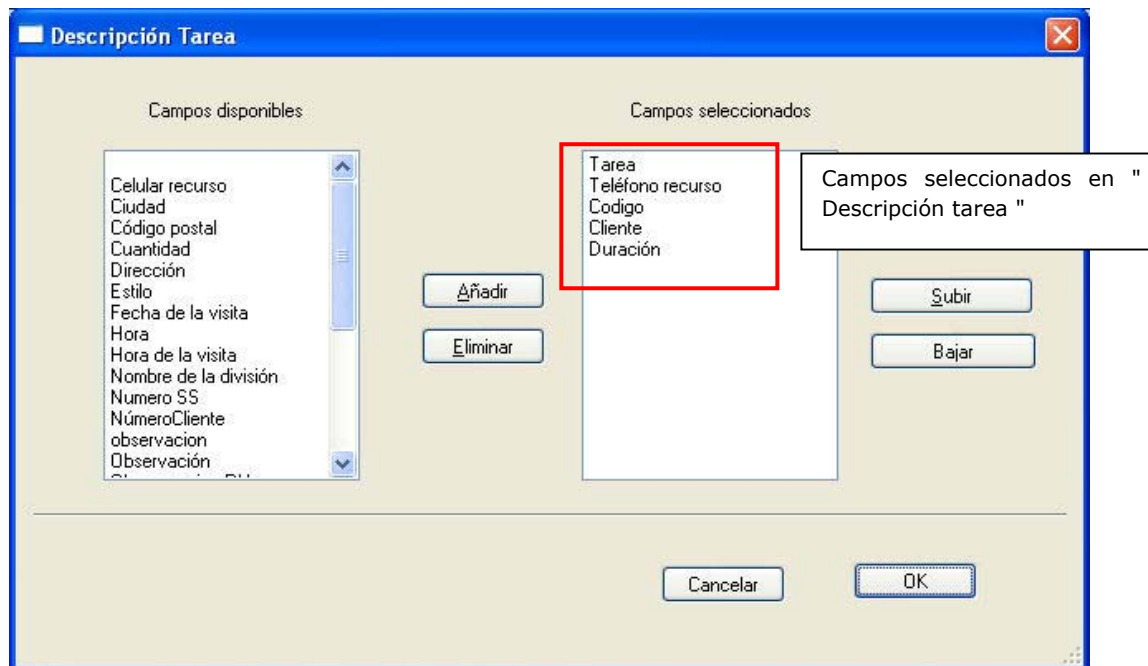
Arriba en la pantalla, abajo la vista antes de imprimir.



II.2. Planning operacional por recurso

Es el planning operacional por recurso **en el período que aparece en su planning**: entonces puede imprimir el planning diario, semanal, mensual...

Los campos a imprimir son personalizados. Los campos que van a imprimir corresponde a los campos que decida visualizar en la descripción de la tarea. Ver ficha nº2 : Creación de las tareas



Maria						
Fecha	Horarios	Tarea	Teléfono:	Codigo	Cliente	Duración
09/08/2006	09:00-12:30	Cita		25698	Empresa B	3H30
10/08/2006	13:30-17:00	Instalacion		25632	Empresa C	3H30
11/08/2006	11:00-12:00	Vuelta material		No	Empresa F	1H00

Los campos seleccionados en " Descripción tarea "se encuentra en la impresión.

El planning de todos los recursos del servicio seleccionado sobre la pantalla será impreso.



Si desea imprimir el planning de un recurso, marcar con su ratón en el recurso en el planning y hacer click sobre el botón derecho. Seleccionar la opción " Imprimir ".

II.3. Planning diario

El planning operacional de un día dado por recurso. Vamos a visualizar el planning diario de " Vicente ".

martes, 08 agosto, 2006		Vicente
09 ⁰⁰	Cita : Empresa A no olvidar documentos	
10 ⁰⁰		
11 ⁰⁰		
12 ⁰⁰		
13 ⁰⁰		
14 ⁰⁰	Reunion Interna :	Sala B Retroproyector Benito Maria
15 ⁰⁰		
16 ⁰⁰		
17 ⁰⁰		
18 ⁰⁰		
19 ⁰⁰		

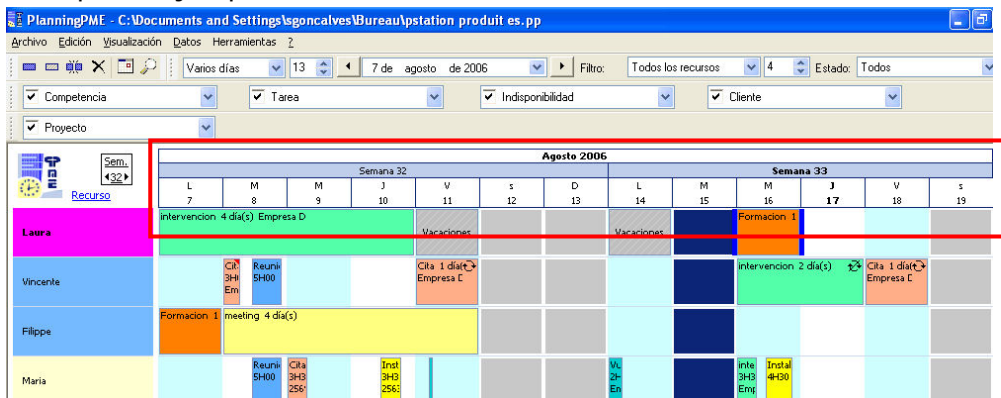
He aquí las informaciones accesibles:

- Nombre de la tarea
- Nombre del cliente y del número
- Observación de la tarea

Con el planning operacional por recurso, puede también tener acceso al planning diario. La única diferencia es a nivel de la presentación.

II.4. Planning operacional

Es el planning operacional cronológico para los días que aparecen en la pantalla. He aquí un ejemplo :



El planning cronológico del 08/08 al 19/08 aparece abajo

Fecha	Horarios	Recurso	Tarea	Duración	Codigo
07/08/2006		Filippe	Formacion	1 día(s)	No
07/08/2006-10/08/2006		Laura	intervencion	4 día(s)	No
07/08/2006-08/08/2006		Vincente	intervencion	2 día(s)	No
08/08/2006-11/08/2006		Filippe	meeting	4 día(s)	No
08/08/2006	09:00-12:00	Vincente	Cita	3H00	No
08/08/2006	13:30-18:30	Rétroproyector	Reunion Interna	5H00	No
08/08/2006	13:30-18:30	Vincente	Reunion Interna	5H00	No
08/08/2006	13:30-18:30	Benito	Reunion Interna	5H00	No
08/08/2006	13:30-18:30	Sala B	Reunion Interna	5H00	No
08/08/2006	13:30-18:30	Maria	Reunion Interna	5H00	No
09/08/2006	09:00-12:30	Maria	Cita	3H30	25698
10/08/2006	13:30-17:00	Maria	Instalacion	3H30	25632
11/08/2006		Vincente	Cita	1 día(s)	No
11/08/2006	11:00-12:00	Maria	Vuelta material	1H00	No
14/08/2006-15/08/2006		Vincente	intervencion	2 día(s)	No
14/08/2006	09:00-11:30	Maria	Vuelta material	2H30	No
16/08/2006		Laura	Formacion	1 día(s)	No
16/08/2006-17/08/2006		Vincente	intervencion	2 día(s)	No
16/08/2006	09:00-12:30	Maria	intervencion	3H30	No
16/08/2006	13:30-18:00	Maria	Instalacion	4H30	No
18/08/2006		Vincente	Cita	1 día(s)	No

El planning de todos los recursos está agrupado en un planning siguiendo un orden cronológico.

NB: Es posible imprimir el planning en varias páginas. Para esto, ir al menú " Herramientas " -> " Opcion" -> " Avanzado " y indicar el número de líneas por página. Una línea corresponde al detalle de una tarea. El número de líneas por página depende de la resolución de su pantalla así como de la longitud de los comentarios.

II.5. Estado de las indisponibilidades

Son las indisponibilidades de cada recurso, que se presentan de esta forma:

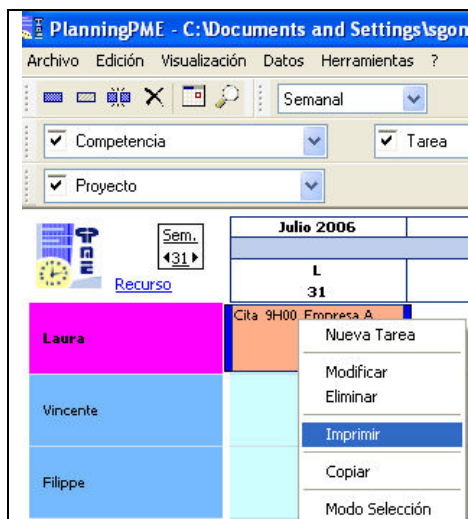
Recurso	Enfermedad	Révision	Vacaciones
Laura	0,0	0,0	2,0/25
Vincente	0,0	0,0	0,0/30
Filippe	0,0	0,0	1,0/25
Maria	0,0	0,0	0,0/30
Paulo	0,0	0,0	0,0/25
Filippe	0,0	0,0	0,0/25
Benito	0,0	0,0	0,0/30
Gregorio	0,0	0,0	0,0/25
Rétroproyector	0,0	0,0	0,0
Técnico 1	0,0	0,0	0,0/30
Sala B	0,0	0,0	0,0
Técnico 2	0,0	0,0	0,0/25
Para planificar	0,0	0,0	0,0
Recurso humano 10	0,0	0,0	0,0

En cada momento, puede saber el número de vacaciones tomadas y las pendientes, para el conjunto de los empleados.

II.6. Impresión de una tarea

II.6.1 Impresión de una tarea por defecto

Tiene la posibilidad de imprimir las informaciones sobre una tarea desde PlanningPME.

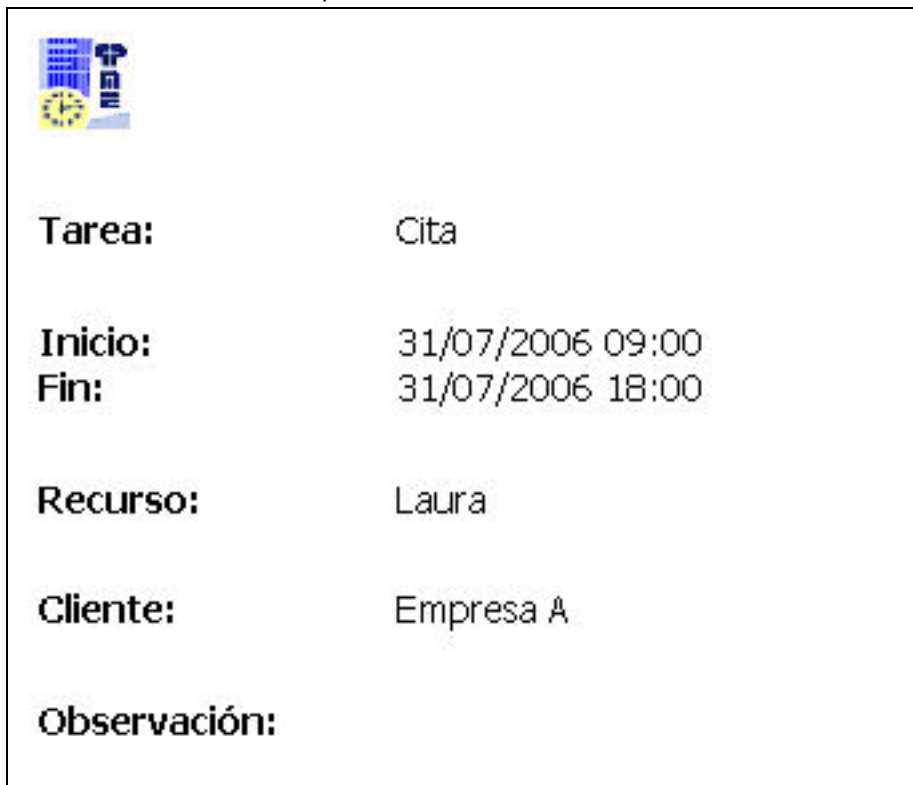


Selecciona una tarea sobre el planning y después pulse el botón derecho en el ratón.

Escoja entonces la opción " Imprimir "



Visualización de una impresión de la tarea.



The image shows a printed task card with a logo in the top left corner. The card contains the following information:

Tarea:	Cita
Inicio:	31/07/2006 09:00
Fin:	31/07/2006 18:00
Recurso:	Laura
Cliente:	Empresa A
Observación:	

Los campos impresos son por defecto los siguientes : Nombre de la tarea, fecha y horarios del principio y del fin, Nombre del cliente y sus datos, Observación.

II.6.2 Impresión personalizada de una tarea

i A través de un desarrollo específico, es posible imprimir una ficha personalizada por tarea ! para esto, es preciso que nos mande su modelo con los campos que desean ver aparecer (como los campos suplementarios eventuales creados).

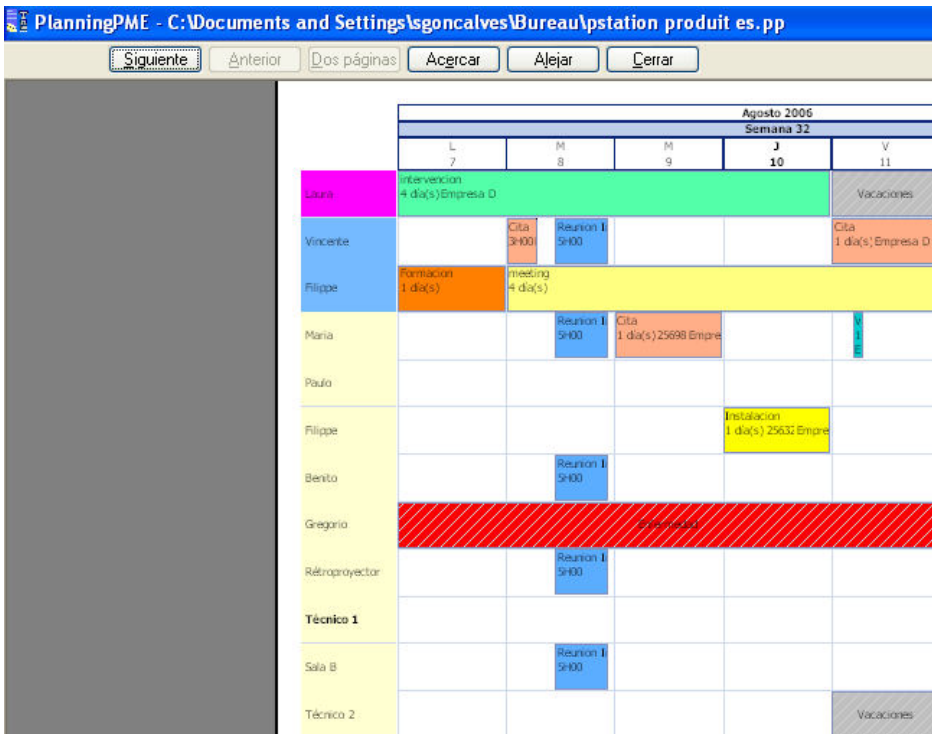
Gracias po contactarnos para ofrecerles más información.

La tarifa estará en función de su modelo y de los campos a sincronizar.

III. Las opciones de impresión

III.1 Porcentaje de impresión

Se puede actuar sobre el impresión asignando un porcentaje de impresión. Así, en el planning gráfico, podrá leer el texto en la tarea entero sin estar completo. En los otros tipos de planning, va a poder asignar todos los campos seleccionados.



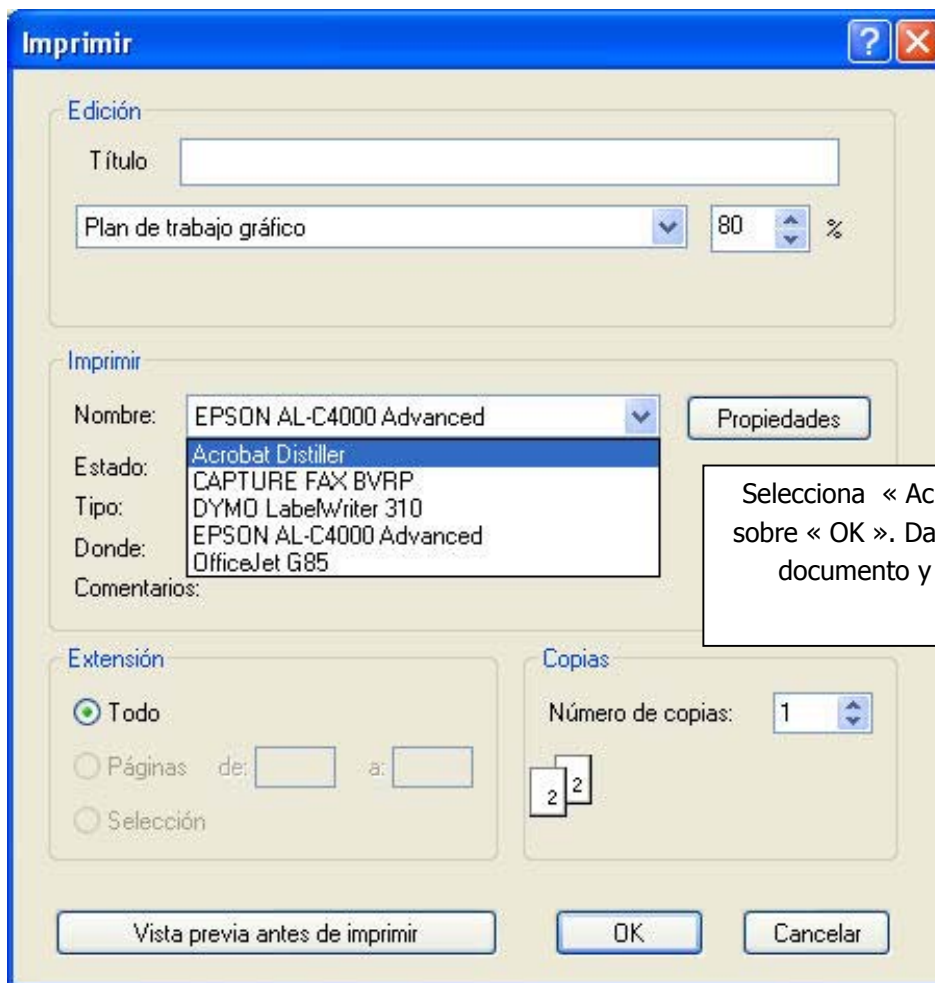
Vista a 100% arriba
 Vista a 80% abajo
 El texto contiene en la tarea es más pequeño entonces más completo

PlanningPME - C:\Documents and Settings\goncalves\Bureau\pstation produit es.pp

Sem.		Agosto 2006							
		Semana 32							
		L	M	M	J	V	S	D	
		7	8	9	10	11	12	13	
Laura	Intervencion 1 dia(s) Empresa D						Vacaciones		
Vincente	Cita SHOO Ent		Reunion Inter SHOO			Cita 1 dia(s) Empresa D			
Filippe	Formacion 1 dia(s)	Meeting 4 dia(s)							
Maria			Reunion Inter SHOO	Cita 1 dia(s) 25698 Empresa E					
Paulo									
Filippe					Instalacion 1 dia(s) 25632 Empresa C				
Benito			Reunion Inter SHOO						
Gregorio	[Red hatched area]								
Retroproyector			Reunion Inter SHOO						
Técnico 1									
Sala B			Reunion Inter SHOO						
Técnico 2						Vacaciones			

III.2 Conversión a formato PDF

Puede tener su planning en formato PDF.



A continuación, puede enviar este planning por e-mail a las personas afectadas

<http://www.planningpme.com>